

20歳以上の
皆さんへ

2023年度 IHIグループ総合健診のご案内

ご希望の健診を受けるには、早めの申込みが必要です！

5月より受診対象となる皆さん*のご自宅にお届けします。
健診委託先ウィーメックス(株)から青色封筒が届きましたら、ご確認ください。
*2024年3月31日時点で20～74歳の方



各健診機関では感染対策を徹底しております。
早期発見の機会を見逃さないよう、定期的な受診をお勧めします。

健診案内のお届けから受診まで

案内発送

5/8～



ウィーメックス(株)
から発送します。

ご自宅に届く

内容を確認し
**巡回健診・
施設型健診**の
どちらかを選ぶ

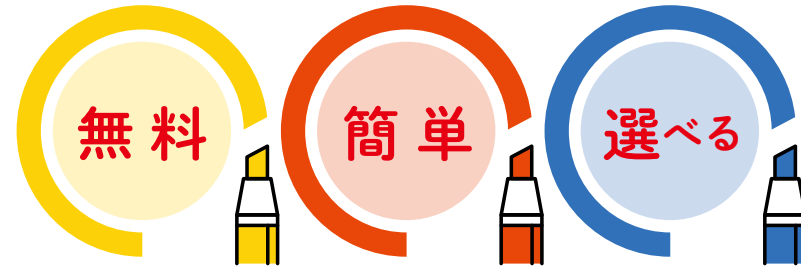
各案内を
ご確認ください。

申込み

Webか
ハガキで
申込み
受けない方も受けない
理由の回答(ハガキ)を
ご協力願います。

案内書は再発行しま
せんので、健診が終
了するまで保管願
います。案内書のない
方は、WEBで申込み
ください。

無料がん検査を選択



濃い青色封筒が届きます



(イメージです)

同封の「ご案内」
を読んで選んで
ください



巡回健診(女性限定)

60日以上先の会場を申込み

専用会場をハガキで申込み場合は
30日前までOK!

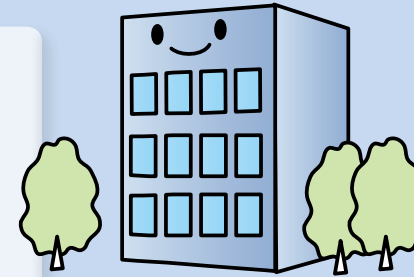
早くても
7月以降の健診を
申込みのね!



先着順での予約となりますのでお急ぎください。

施設型健診

医療機関に**予約してから申込み**
こともできるようになりました
(一部対象外あり)



受診当日

★受診日には**保険証持参**
お忘れなく

当日保険証の提示がなければ
全額自己負担となります

ご注意

健診の申込み内容の確認・日程調整のため
実施機関・委託先から電話連絡があります。
電話の応答がない場合、調整がつかず受診
できなくなることがありますのでご注意
ください。

★詳しくは、5月8日以降お届けする健診案内をご覧ください。

IHIグループ総合健診委託先

ウィーメックス(株)



0120-507-066

コールセンター 月～土 9:00～17:30
(日祝・年末年始を除く)

ご案内の
発送から健診結果まで、
ご不明な点などは
コールセンターに
お問い合わせ
ください

最新の巡回会場・医療機関などは、ウィーメックス(株)
HPをご覧ください。

<https://www.tme.medience.co.jp/mestfweb/>



おススメ
ポイント!

日本人女性の乳がんの罹患率が、9人に1人に上昇!
毎年受診して、早期発見することが大切です。
乳がん検査だけでなく、子宮がん、胃・大腸がんなども選べます。
ぜひ、ご利用ください。

